

КАРТКА

пробних площ обстеження санітарного стану насаджень

ДП "Сєвєродонецьке ЛІМГ"

Лісництво **Борівське**

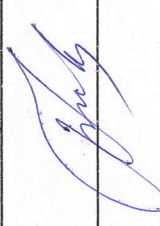
квартал **58** виділ **16,1** ділянка

площа 0.95 га група віку 4

походження _____ бонітет 2

тип лісу A2C

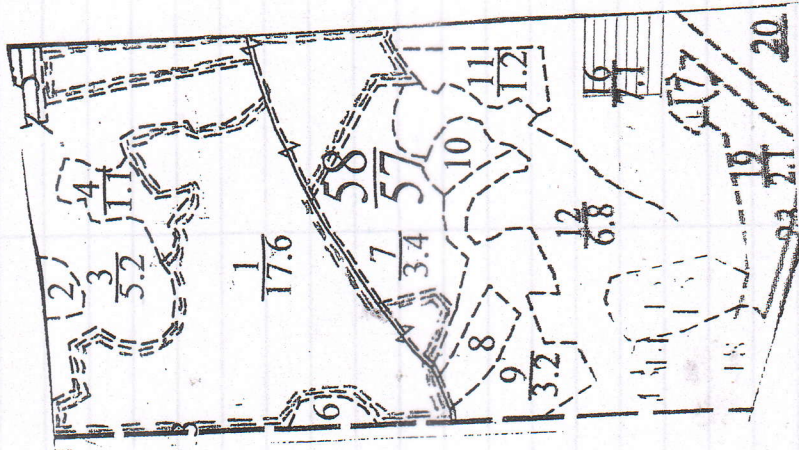
Номер пробної площі	Порода (склад)	Вік, років	Середня висота, метрів	Середній діаметр, см	Сумма площ поперечних перерізів, кв.метрів						Вітровал, сніголом, загарашеність			
					I + II	III нв (не підлягає вирубуванню)	III пв (підлягає вирубуванню)	IV - VI	Разом	ліквідна деревина сума площ попереч перерізів метрів	ліквідна деревина сума площ попереч перерізів метрів	неліквідна деревина сума площ попереч перерізів метрів	запас куб.	
1	2	3	4	5	6	7	8	9	10	11	12	13	14	
1	10С3	71	18	20				29,925	29,925					
Усього:														
сума площ поперечних перерізів кв.метрів														
запас за категоріями стану, куб.метрів														
Середні дані														
Усього:														



Лісничий Борівського л-ва

Гресько В.М.

Прив'язка пробної площі



Картка пробної площі № _____

Луганська
(область)

ДП "Северодонецьке ЛМГ"
(найменування підприємства)

лісництво Борівське № кв. 58, вид. 16.1, тип _____
розмір пробної площі 0.95 га.

Таксаційна характеристика насадження

склад 10Сз, вік 71, бонітет 2, діаметр 20, висота 18
повнота 0.75, тип лісу А2С, рельєф рівнинний
експозиція _____, ґрунт піщаний, підріст _____
підлісок _____

Лісопатологічна характеристика

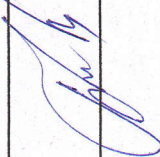
Причини ослаблення або вихання лісова пожежа 2020р
Ступінь пошкодження, враження: поодинокі, слабе, середнє, сильне (необхідне підкреслити)
Вид розподілу пошкоджених дерев: поодинокий, груповий, куртинний (необхідне підкреслити)
Захаращеність, куб метрів на гектарі _____
у тому числі ліквідна _____

Виконавець лісничий Борівського л-ва _____ Гресько В.М
(посада, підпис)

" _____ " _____ 2021 р.

порода	ст. товщі, см	категорія стану						пошкоджено стовбуrowими шкідниками, вид	відпрацьовано стовбуrowими шкідниками, вид	пошкоджено хворобами, вид	інші пошкодження	заходи, що проєктуються
		I	II	III	IV	V	VI					
Сз	8					59						
	12					67						
	16					172						
	20					215						
	24					175						
	28					84						
	32					34						
	36					24						
	40					2						
	44					1						
	48											
	52											
	56											
	60											
	I					0 шт - 0 - 0 м3						
	II					0 шт - 0 - 0 м3						
	III					0 шт - 0 - 0 м3						
	IV					0 шт - 0 - 0 м3						
	V					833 шт - 29,925 - 322 м3						
	VI					0 шт - 0 - 0 м3						
	ВСЬОГО:					833 шт - 29,925 - 322 м3						

Лісничий Борівського л-ва _____ Гресько В.М



Результати обробки даних вимірювань:

1. Склад 10Сз

2. Повнота:

до рубки (дерева I+II+III_{нв}+III_{пв} категорій стану) _____

після рубки (дерева I+II+III_{нв} категорій стану) _____

3. Запас на 1 гектар:

дерев, що ростуть (I+II+III_{нв}+III_{пв} категорій стану) _____ куб. метрів;

дерев, що всихають і сухостійних (IV+V+VI категорій стану) _____ куб. метрів;

дерев, що підлягають вирубуванню (III_{пв}+IV+V+VI категорій стану) 322 куб. метрів.

4. Запас на 1 гектар вітровалу, сніголому, захаращеності, усього: _____ куб. метрів;

у тому числі ліквідна деревина _____ куб. метрів

з неї підлягає прибиранню _____ куб. метрів.

5. Характер і причини ослаблення (пошкодження), всихання тощо: лісова пожежа 30.09.2020 року

6. Висновок про потребу лісогосподарських заходів: СРС

Обстеження виконали:

Лісничий Гресько В.М.

Майстер лісу Скурідін В.М.

Майстер лісу Калюжний В.В

