

КАРТКА

пробних площ обстеження санітарного стану насаджень

ДП "Сєвєродонецьке ЛМГ"

Лісництво **Борівське**

квартал **58** виділ **20,1**

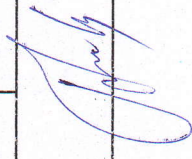
ділянка

площа 0,95 га група віку 4

походження _____ бонітет 2

тип лісу A2C

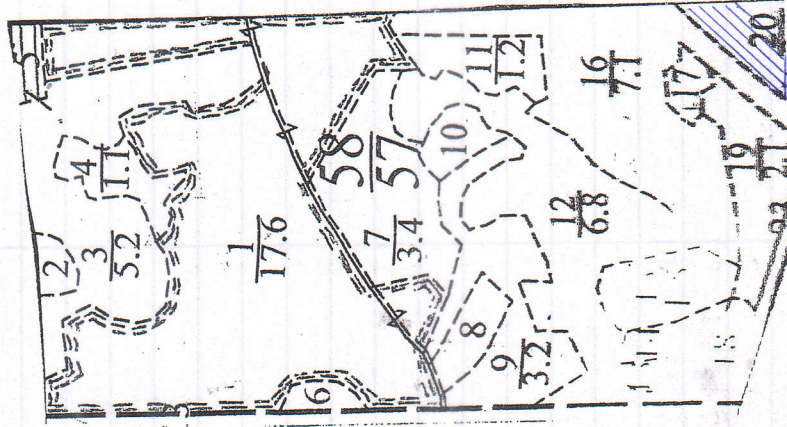
Номер пробної площі	Порода (склад)	Вік, років	Середня висота, метрів	Середній діаметр, см	Сумма площ поперечних перерізів, кв.метрів					Вітровал, сніголом, захираченість			
					I + II	III нв (не підлягає вирубуванню)	III пв (підлягає вирубуванню)	IV - VI	Разом	ліквідна деревина сума площ попереч перерізів	ліквідна деревина запас куб. метрів	неліквідна деревина сума площ попереч перерізів	запас куб. метрів
1	2	3	4	5	6	7	8	9	10	11	12	13	14
1	10С3	60	16	16				27,4602	27,4602				
Усього:													
Середні дані								27,4602	27,4602				
запас за категоріями стану, куб. метрів								298	298				
Усього:													



Лісничий Борівського л-ва

Гресько В.М.

Прив'язка пробної площі



Картка пробної площі № _____

Луганська
(область)

ДП "Сєвєродонецьке ЛМГ"
(найменування підприємства)

лісництво Борівське № кв. 58, вид. 20.1, тип _____,
розмір пробної площі 0.95 га.

Таксаційна характеристика насадження

склад 10Сз, вік 60, бонітет 2, діаметр 16, висота 16
повнота 0.8, тип лісу A2С, рельєф рівнинний
експозиція _____, ґрунт піщаний, підріст _____,
підлісок _____

Лісопатологічна характеристика

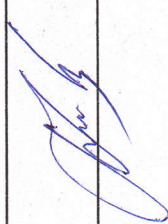
Причини ослаблення або всихання лісова пожежа 2020 р
Ступінь пошкодження, враження: поодинокі, слабке, середнє (необхідне підкреслити)
Вид розподілу пошкоджених дерев: поодинокий, груповий, куртинний (необхідне підкреслити)
Захаращеність, куб метрів на гектарі _____
у тому числі ліквідна _____

Виконавець лісничий Борівського л-ва _____ Гресько В.М
(посада, підпис)

" _____ " _____ 2021 р.

порода	ст. товщ, см	категорія стану						пошкоджено стовбуровими шкідниками, вид	відпрацьовано стовбуровими шкідниками, вид	пошкоджено хворобами, вид	інші пошкодження	заходи, що проектуються
		I	II	III	IV	V	VI					
C3	8					25						
	12					52						
	16					184						
	20					180						
	24					122						
	28					78						
	32					47						
	36					25						
	40					6						
	44											
	48											
	52											
	56											
	60											
	I						0 шт - 0 - 0 м3					
	II						0 шт - 0 - 0 м3					
	III						0 шт - 0 - 0 м3					
	IV						0 шт - 0 - 0 м3					
	V						719 шт - 27,4602 - 298 м3					
	VI						0 шт - 0 - 0 м3					
	ВСЬОГО						719 шт - 27,4602 - 298 м3					

Лісничий Борівського л-ва _____ Гресько В.М



Результати обробки даних вимірювань:

1. Склад 10Сз

2. Повнота:

до рубки (дерева I+II+III_{нв}+III_{пв} категорій стану) _____

після рубки (дерева I+II+III_{нв} категорій стану) _____

3. Запас на 1 гектар:

дерев, що ростуть (I+II+III_{нв}+III_{пв} категорій стану) _____ куб. метрів;

дерев, що всихають і сухостійних (IV+V+VI категорій стану) _____ куб. метрів;

дерев, що підлягають вирубуванню (III_{пв}+IV+V+VI категорій стану) 298 куб. метрів.

4. Запас на 1 гектар вітровалу, сніголому, захаращеності, усього: _____ куб. метрів;

у тому числі ліквідна деревина _____ куб. метрів

з неї підлягає прибиранню _____ куб. метрів.

5. Характер і причини ослаблення (пошкодження), всихання тощо: лісова пожежа 30.09.2020 року

6. Висновок про потребу лісогосподарських заходів: СРС

Обстеження виконали:

Лісничий Гресько В.М.

Майстер лісу Скурідін В.М.

Майстер лісу Калюжний В.В

