

ПЛАНЧИК

ДП "СЕВЕРОДОНЕЦЬКЕ ЛІСОМИСЛИВСЬКЕ ГОСПОДАРСТВО"

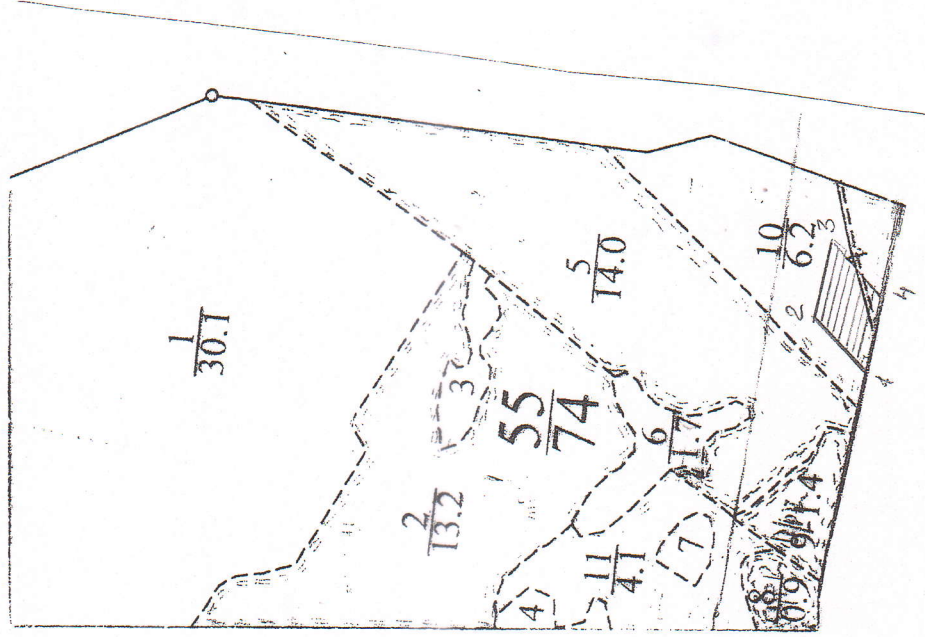
БОРІВСЬКЕ _____ МИСЛИВЛІСНИЦТВО

Участок відведено під СРС

на 2021_ рік

Кв. № 55, такс вид. № 10,1, площа 0,95 га.

М 1:10000



№ ТОЧОК	РУМБИ	ДОВЖИНА, М
1-2	Пн С 33°	95
2-3	Пг С 85°	100
3-4	Пг С 33°	95
4-1	Пн С 86°	100

Виконав пом. лісничого Харченко А.С. *[Signature]*