

ПЛАНЧИК

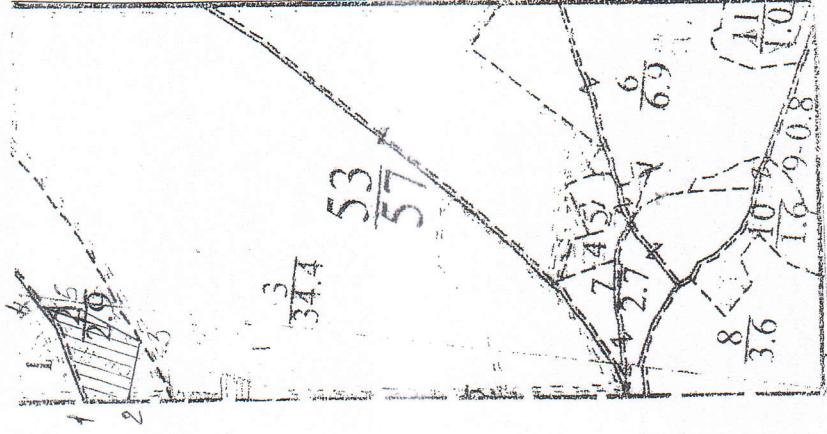
ДП "СЕВЕРОДОНЕЦЬКЕ ЛІСОМИСЛИВСЬКЕ ГОСПОДАРСТВО"
 БОРІВСЬКЕ _____ МИСЛИВЛІСНІЦТВО

Участок відведено під СРС

на 2022_ рік

Кв. № 53, такс вид. № 2,1, площа 0,95 га.

М 1:10000



№ ТОЧОК	РУМБИ	ДОВЖИНА, М
1-2	Пол 5°	45
1-4	Пн 50°	18.5
2-3	Пол 49°	88
3-5	Пн 20°	44
4-5	Пн 35°	94

Виконав пом. лісничого Харченко А.С.